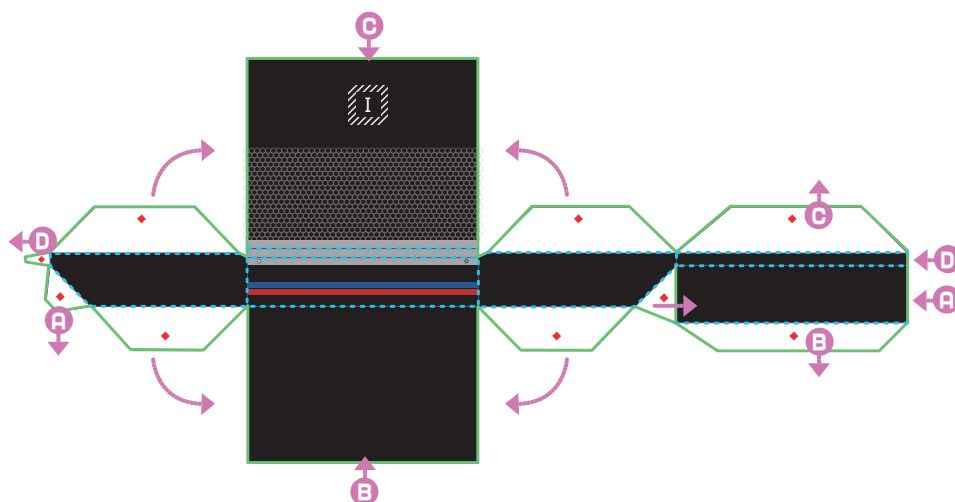
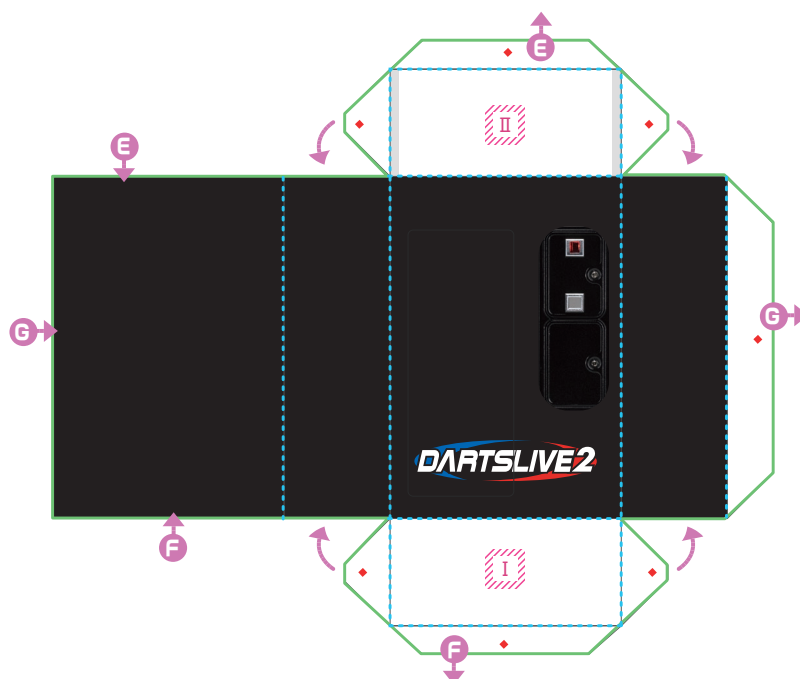


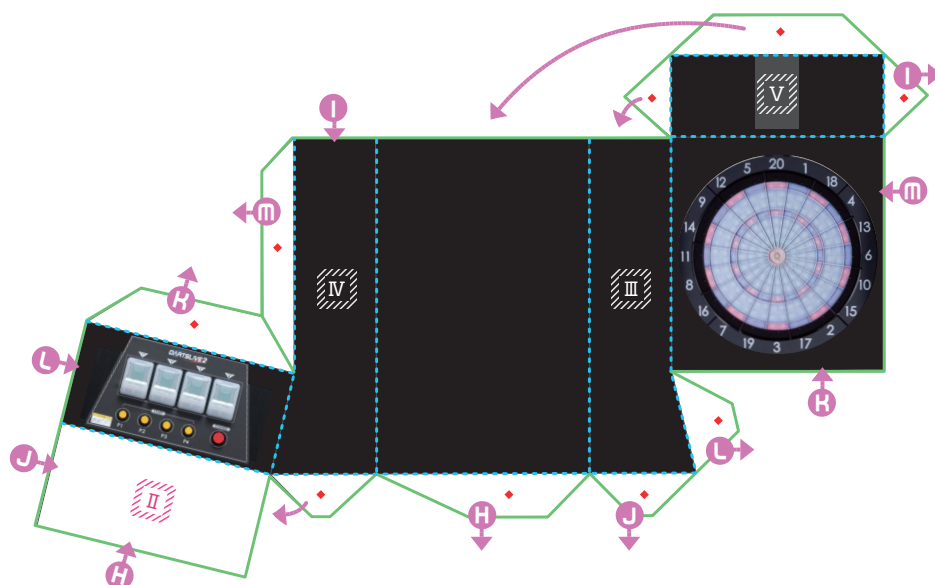
## 1 土台



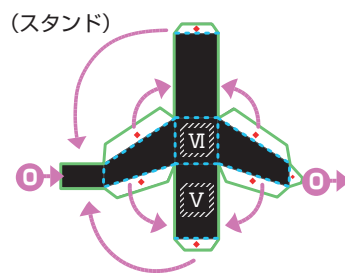
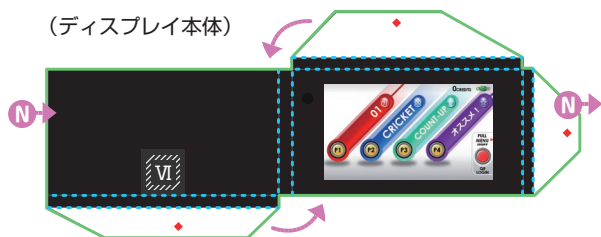
## 2 ボディ



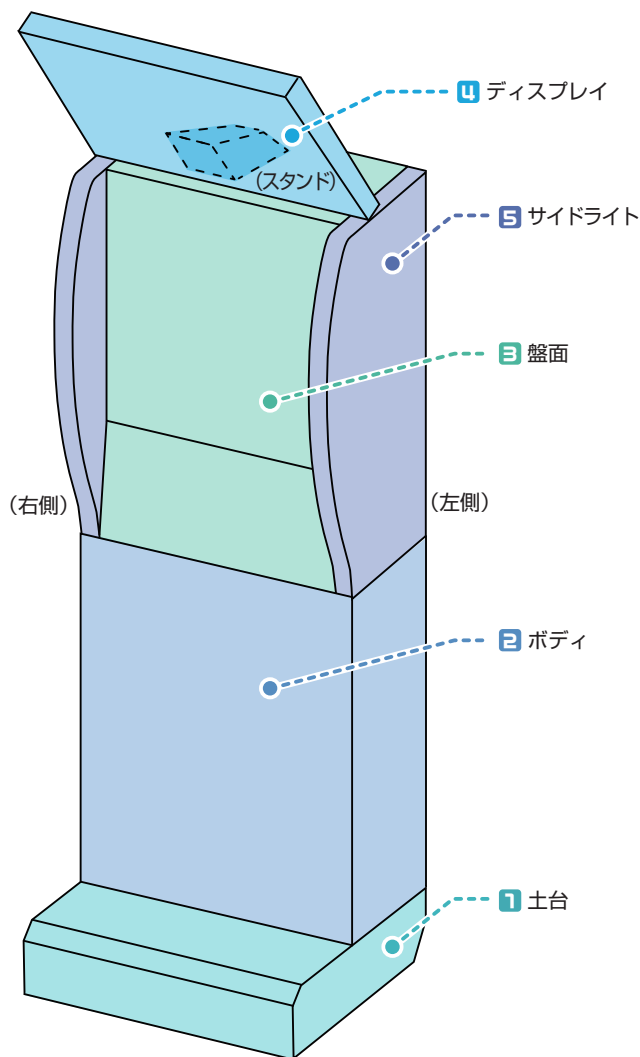
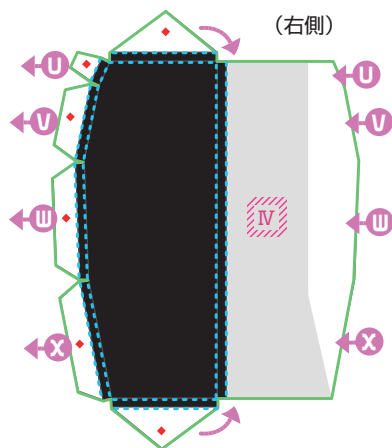
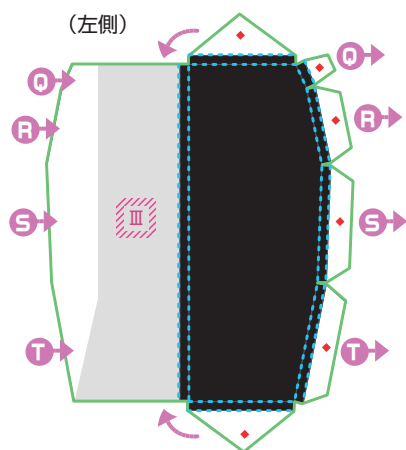
## 3 盤面



## 4 ディスプレイ



## 5 サイドライト



【用意するもの】 はさみ、カッター、定規、接着剤 (※厚手用紙、木工用ボンドでの作成がおすすめです。)

1. ( — ) の線に沿って、それぞれのパーツを切り取ります。
2. ( - - - ) の線に沿って、山折り箇所にて定規等で折り目を軽くなぞります。
3. (◆) のマークにのりを付け、( — ) の貼付け位置に沿って貼り付けていきます。
4. 1 ~ 5 それぞれのパーツを作成したら、I ~ VI の順にすべてのパーツを貼り合わせて完成です。

◆ のりしろ

□ パーツ貼付け位置

— 切り取り

- - - 山折り

— 貼付け位置

※当データは株式会社セガグループまたはその関連会社が管理し、お客様による私的利用のみを目的として無償で提供するサービスです。

※当データで使用している著作物等(画像、データ、テキスト等)の一切の権利は、株式会社セガグループまたはその関連会社が保有するものです。

※当データを、複製、改変、譲渡、公衆送信(可能化を含みます)、翻案、貸与、二次利用等すること、並びに商用利用することができません。

© DARTSLIVE Co., Ltd.